



Independent Winter Ori „Teutoschleifen“ Bordbuch 2026



Version 05
Musterlösung

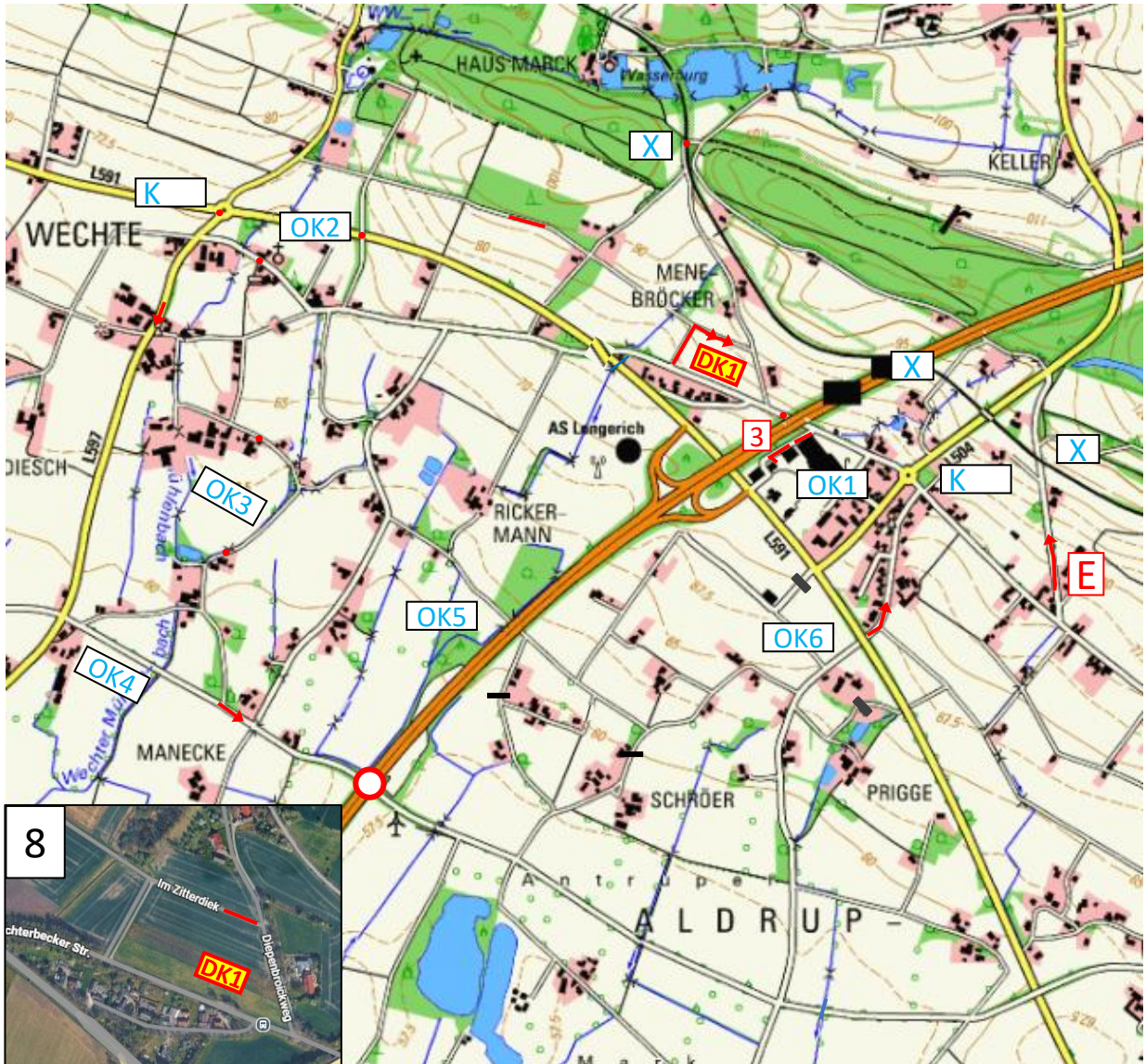


Ori 75 „Teutoschleifen“



Aufgabe 1:

Fahre von **START** aus alle roten Aufgabenteile in der richtigen Reihenfolge nach **E**. Betrachte alle Kartenausschnitte als eine Aufgabe!



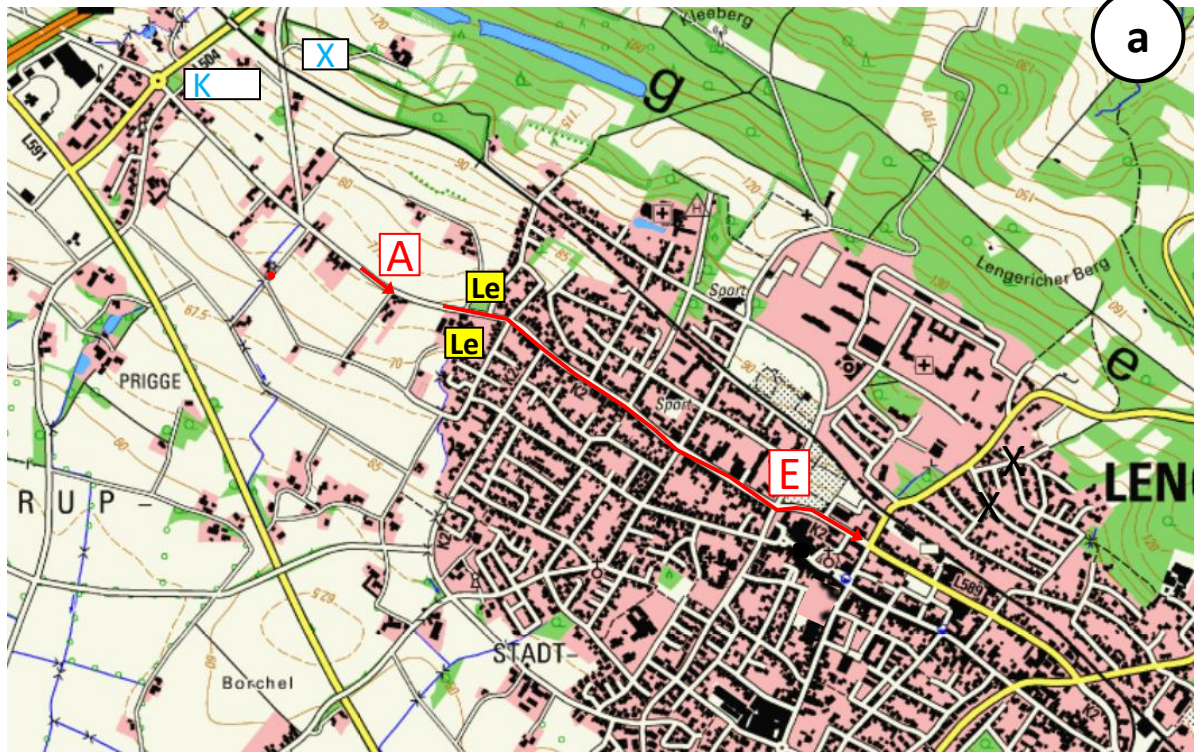


Ori 75 „Teutoschleifen“



Aufgabe 2:

Fahre jeweils von A nach E in der richtigen Reihenfolge. Fahre die Aufgabenteile 7 bis 11 unter Beachtung der Karte (b)



Überlappung

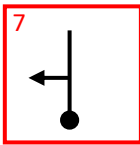
This block contains a detailed map of Lengerich with several task markers and navigation aids:

- OK7**: A blue box with 'OK7' and a red arrow pointing to point A.
- OK9**: A blue box with 'OK9' and a red arrow pointing to a location in the city center.
- OK8**: A blue box with 'OK8' and a red arrow pointing to a location near the river.
- DK2**: A yellow box with 'DK2' and a red arrow pointing to a location near the river.
- DK3**: A yellow box with 'DK3' and a red arrow pointing to a location near the river.
- DK3**: A yellow box with 'DK3' and a red arrow pointing to a location near the river.
- 11**: A red box with '11' and a blue arrow pointing to a location near the river.
- 12**: A red box with '12' and a red arrow pointing to a location near the river.
- 13**: A red box with '13' and a red arrow pointing to a location near the river.
- 7**: A red box with '7' and a black arrow pointing left.
- 8**: A red box with '8' and a black arrow pointing up.
- 9**: A red box with '9' and a black arrow pointing up.
- 10**: A red box with '10' and a blue arrow pointing up.
- 11**: A red box with '11' and a blue arrow pointing up.

Other elements include a circled 'b' in the top right, a circled 'a' in the top right, and a circled 'E' at the end of the red route.

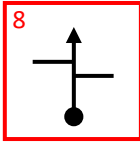


Erläuterung zu den „komplexen Chinesen“



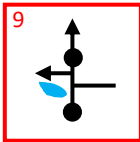
Vom Südring nach links in das Gewerbegebiet „Lohesch“ abbiegen. OE-Schild „Lengerich“

Le



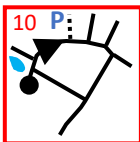
Weiter gerade aus, versetzte Kreuzung, von rechts kommt ihr später nochmal

...



Vor der Straße „Hullmanns Damm“ seht ihr schon DK2, aber Achtung, vorher steht noch die 10 rechts am Straßenrand. DK2, dann nach links die große Schleife, nochmal LE und 10, dann wieder die DK2, um zur zweiten Pfeilspitze zu kommen.

10, DK2, LE,
10, DK2



Geschlossener Chinesen, daher komplett zu fahren. Aber vom Punkt aus! Daher einmal untenrum über die 10, dann DK2 und nochmal DK2

10, DK2, DK2



Jetzt offener Chinese. Ihr müsst aber zum Punkt kommen. Einmal DK2 und dann auf den Parkplatz zur DK3

DK2



Auf dem Parkplatz den roten Pfeilen folgen und einmal drehen, zweimal stempeln. Den Parkplatz über die Ausfahrt in Richtung Carl-Bosch-Str. verlassen, dort Aufgabenteil 13.

DK3, DK3



Parkplatz auf Carl-Bosch-Str. nach rechts verlassen. Jetzt fehlt noch der rote Punkt im Wendehammer.

DK2, DK3, 12



Wegen Gegenläufigkeit zu vorher nicht direkt wieder über DK3 fahren, sondern nochmal Schleife über DK2, dann über Parkplatz und DK3, dann erst im Wendehammer die 12 holen und über zweimal X zum Ende.

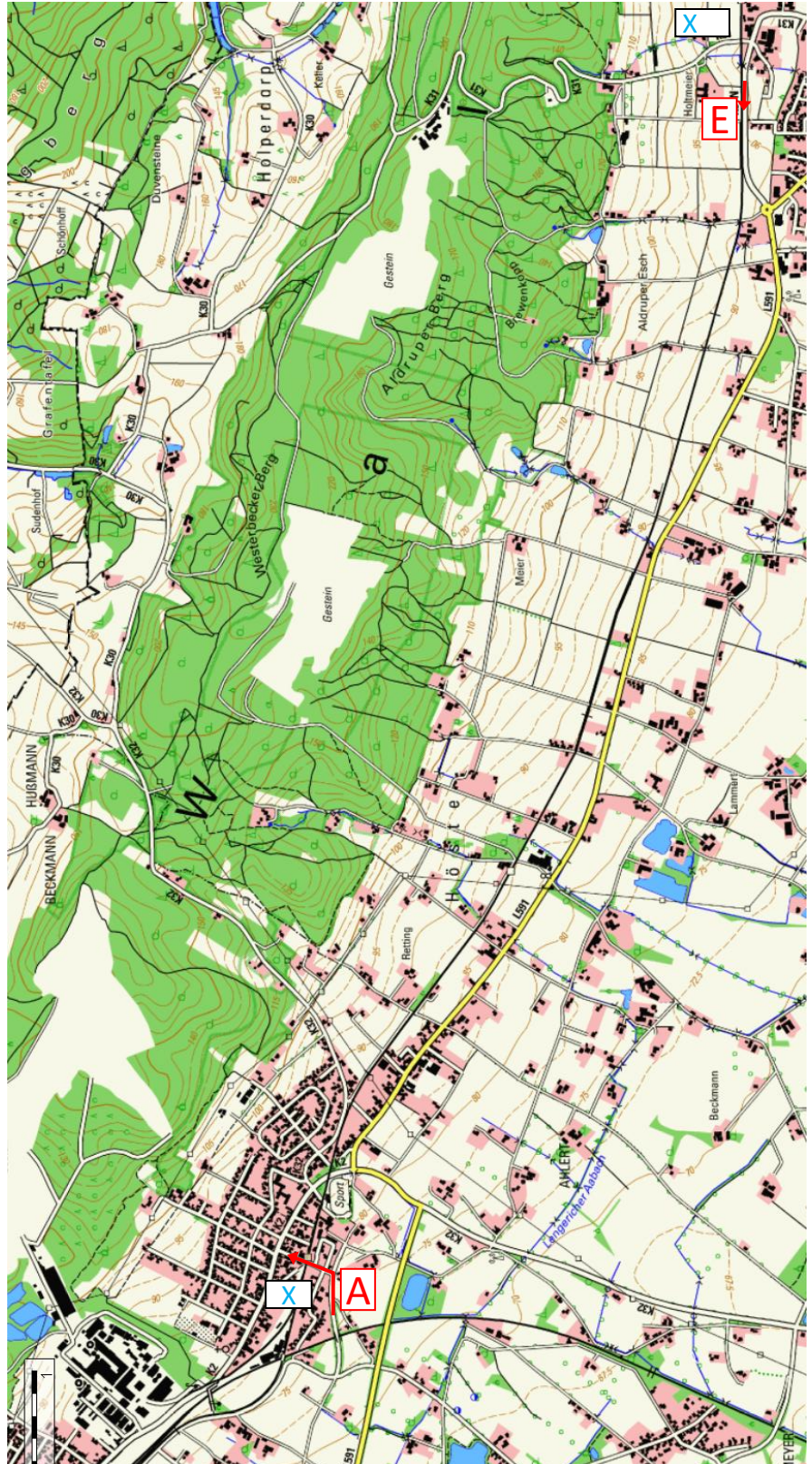
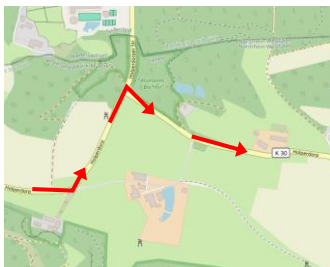


Ori 75 „Teutoschleifen“



Aufgabe 3:

Fahre die Aufgabenteile von A nach E in der richtigen Reihenfolge.

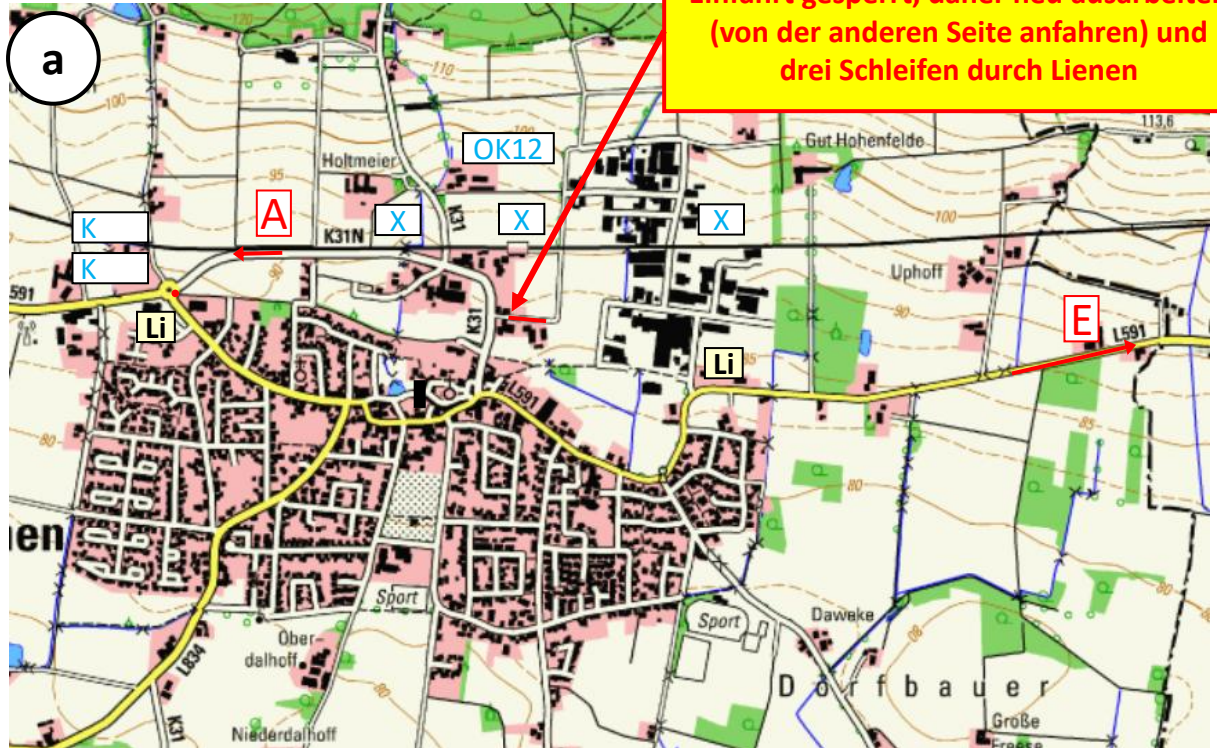




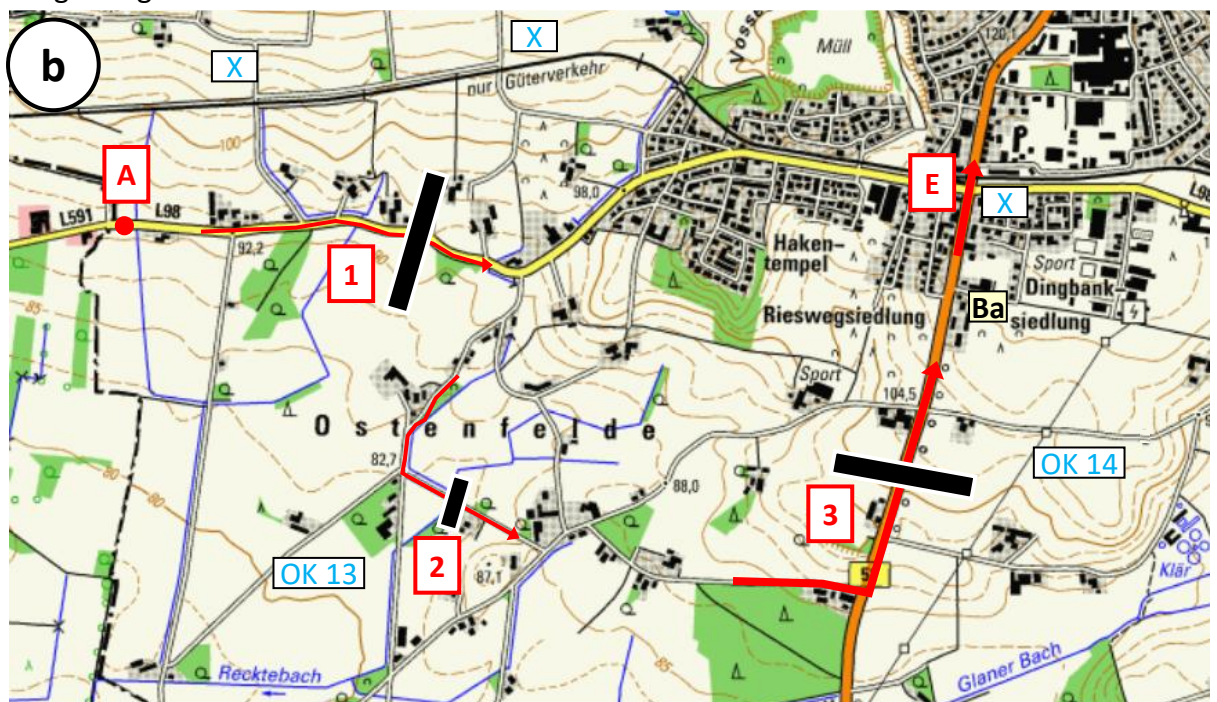
Aufgabe 4:

Fahre erst (a), dann (b). Fahre in (b) von A aus die Aufgabenteile 1, 2, 3 als „Barrikade“ bis E.

Einfahrt gesperrt, daher neu ausarbeiten (von der anderen Seite anfahren) und drei Schleifen durch Lienen



Erläuterung zu (b): Umfahre die Barrikaden 1, 2, und 3 auf dem Weg von Punkt A zu Pfeil E. Verlasse den Pfeil jeweils am letzten Abzweig vor der Barrikade und nehme den Pfeil am ersten Abzweig nach der Barrikade wieder auf. Die Umfahrung muss auf dem kürzesten Weg erfolgen.

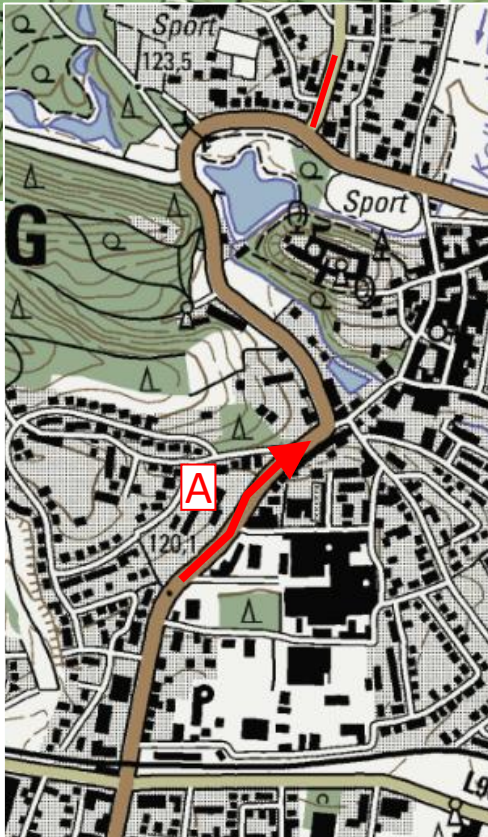
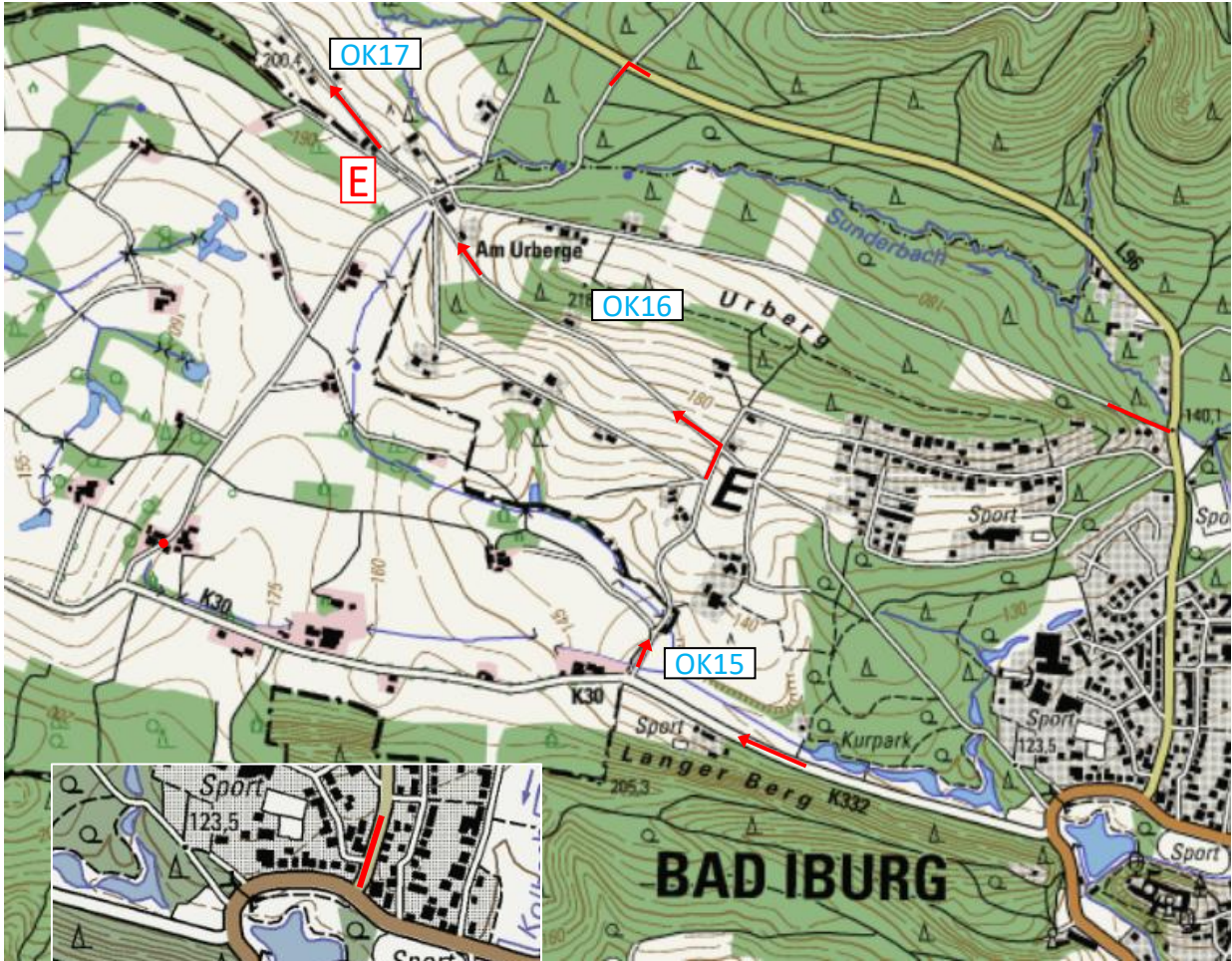




Ori 75 „Teutoschleifen“



Aufgabe 5: Fahre von A nach E über **alle Pfeile und nummerierten Aufgabenteile** in der richtigen Reihenfolge. Betrachte beide Kartenausschnitte als eine Aufgabe.



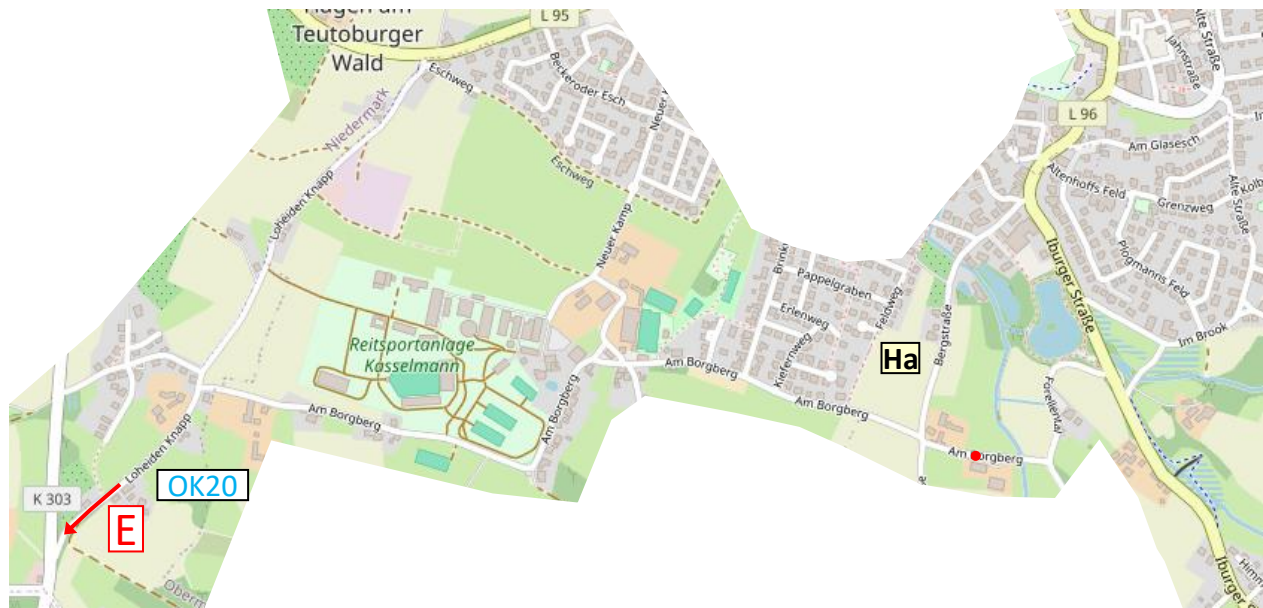


Ori 75 „Teutoschleifen“



Aufgabe 6:

Fahre von A nach E alle Aufgabenteile in der richtigen Reihenfolge.
Betrachte alle Kartenausschnitte als eine Aufgabe!



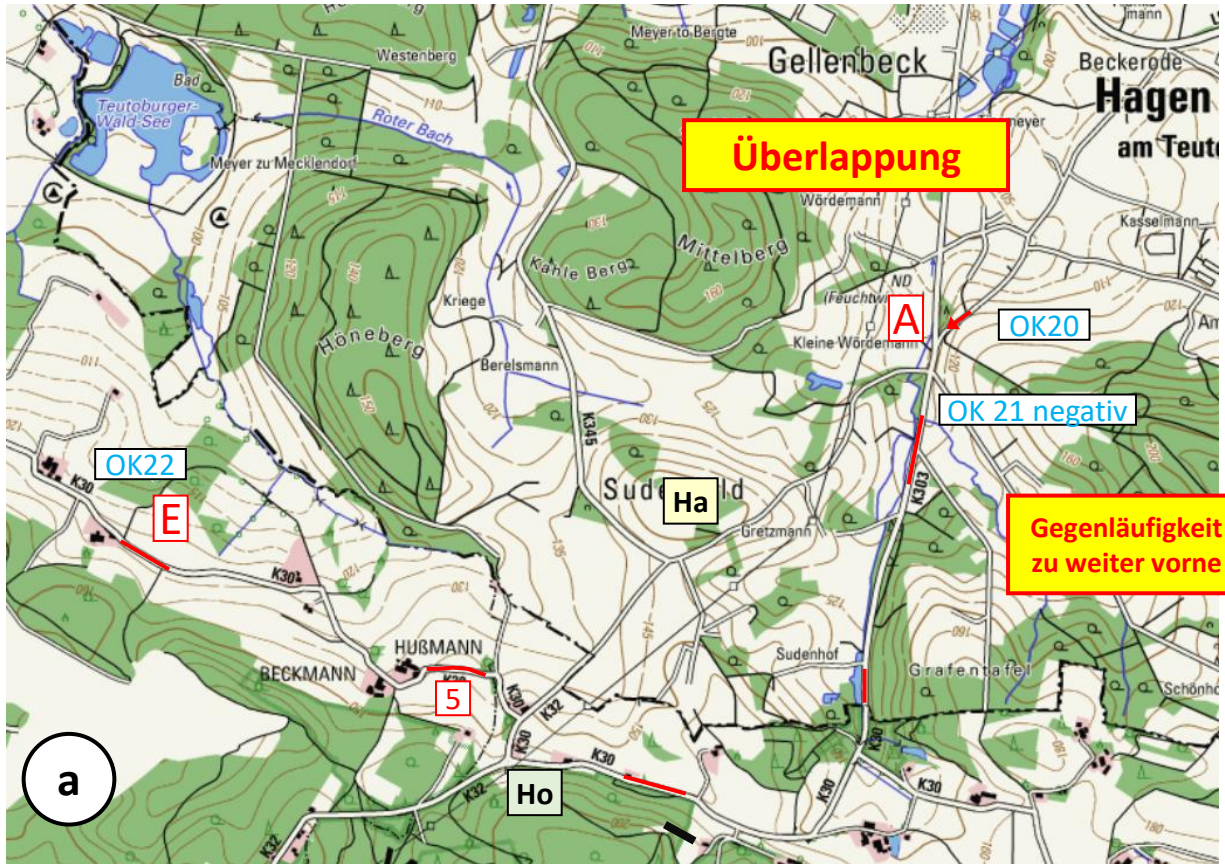


Ori 75 „Teutoschleifen“



Aufgabe 7:

Fahre von A nach E alle Aufgabenteile in der richtigen Reihenfolge.





Ori 75 „Teutoschleifen“

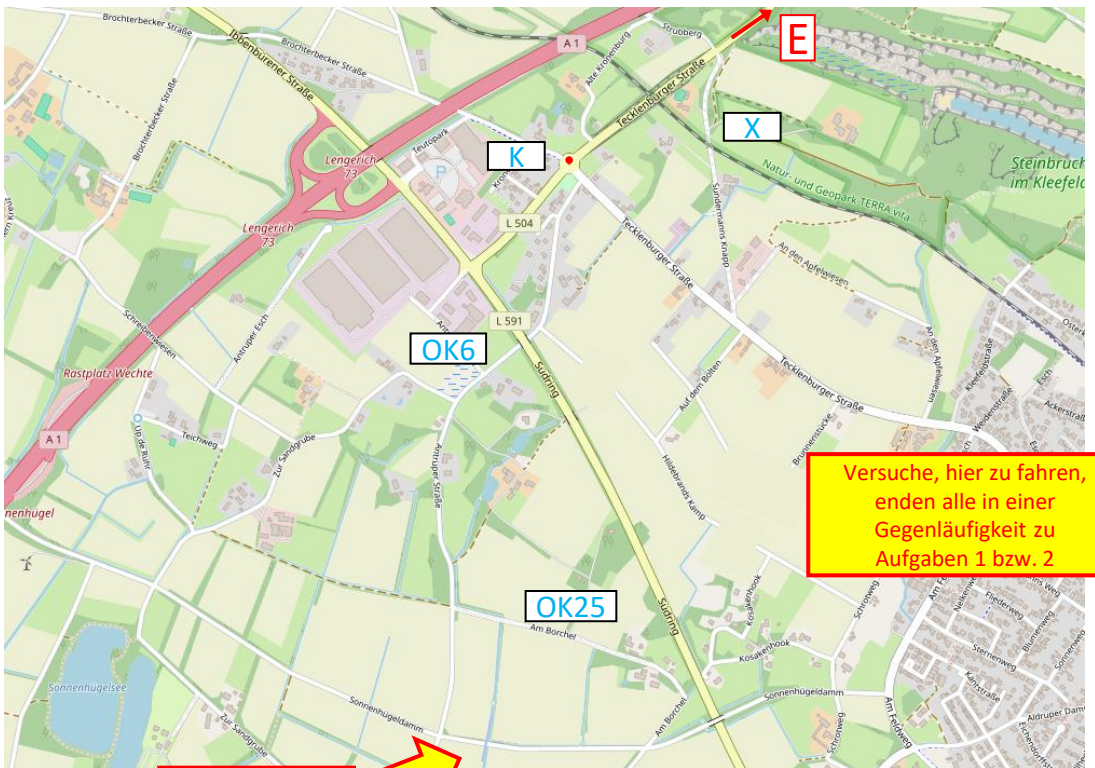
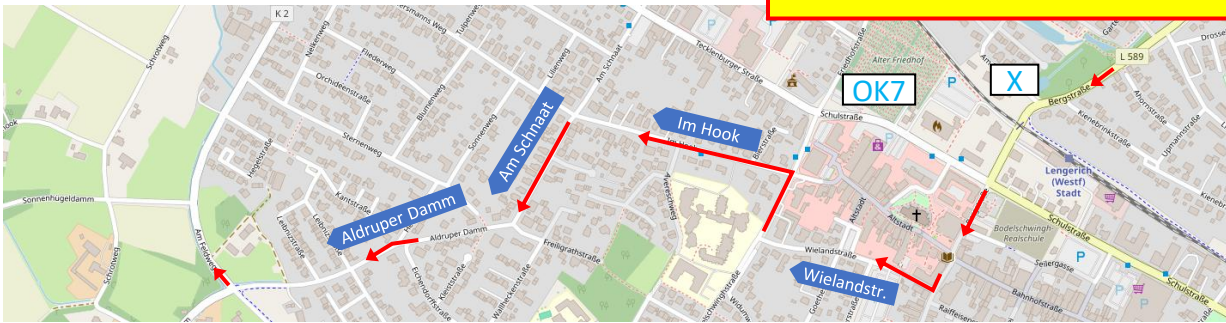


Aufgabe 8:

Fahre von A nach E über alle Aufgabenteile in der richtigen Reihenfolge.
Betrachte die Kartenausschnitte als eine Aufgabe.



Gegenläufigkeit zu weiter vorne beachten, daher über den Parkplatz am Friedhof



Versuche, hier zu fahren, enden alle in einer Gegenläufigkeit zu Aufgaben 1 bzw. 2

**Fahrtleiter-
markierung**



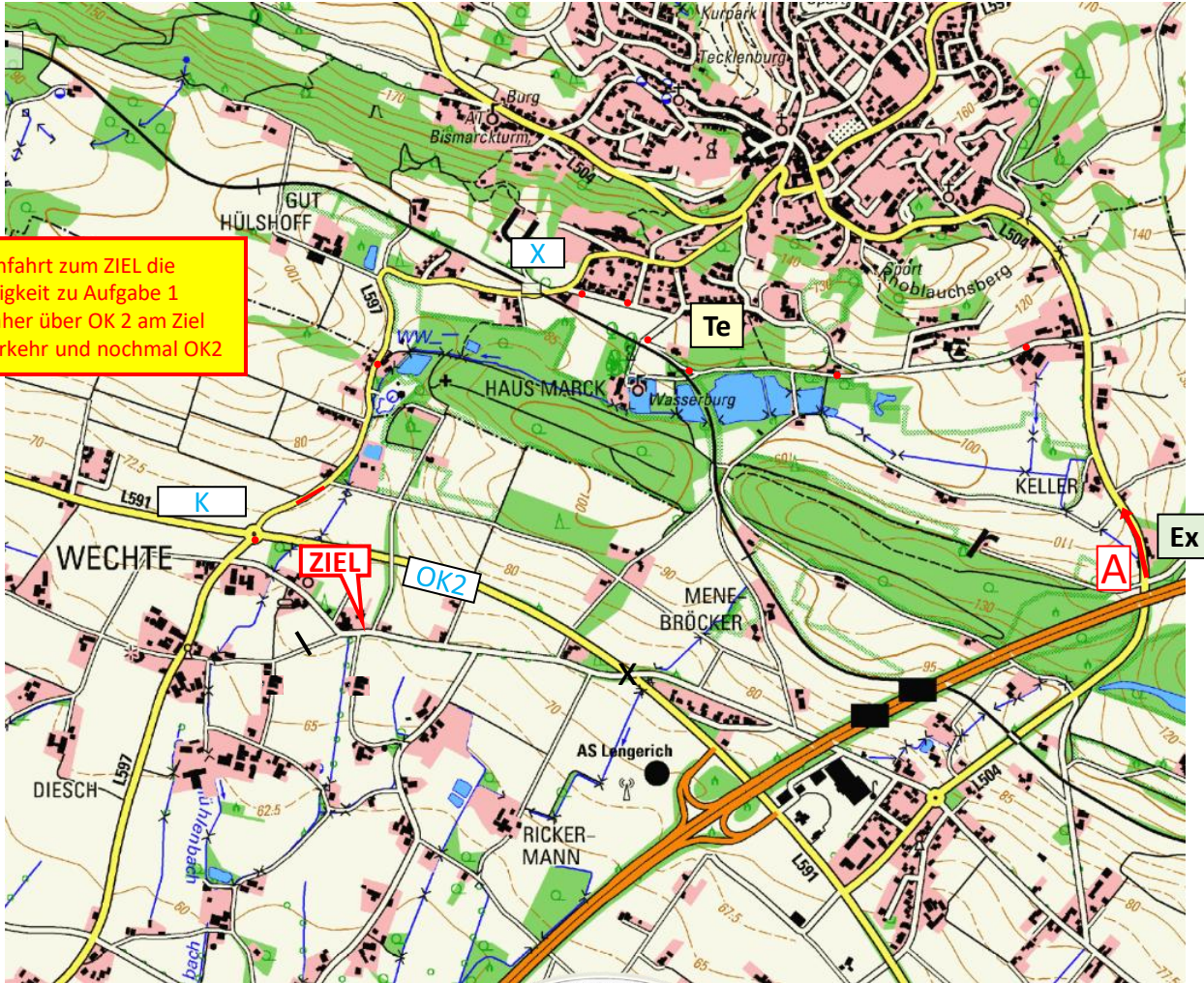


Ori 75 „Teutoschleifen“



Aufgabe 9:

Fahre von A nach ZIEL über alle Aufgabenteile in der richtigen Reihenfolge. Bitte Bordkarte im ZIEL abgeben!



Auf der Anfahrt zum ZIEL die Gegenläufigkeit zu Aufgabe 1 beachten. Daher über OK 2 am Ziel vorbei, Kreisverkehr und nochmal OK2



Gasthof Prigge

Brochterbecker Str. 60

49525 Lengerich

Tel. 05482/9606

mail@gasthof-prigge.de

