



**1. Independent  
Winter Ori**  
Durch die Baumberge

**Musterlösung**



**FUCK YOU  
CORONA**

**Bordbuch**







# 1. Independent Winter Ori

## Durch die Baumberge



### Aufgabe 1

Fahre alle Aufgabenteile von A nach E in der richtigen Reihenfolge.







# 1. Independent Winter Ori

## Durch die Baumberge

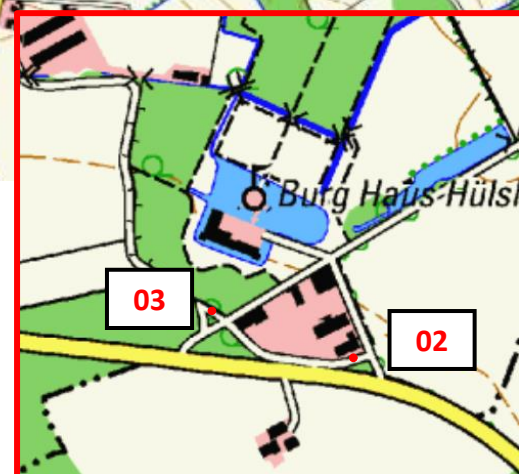
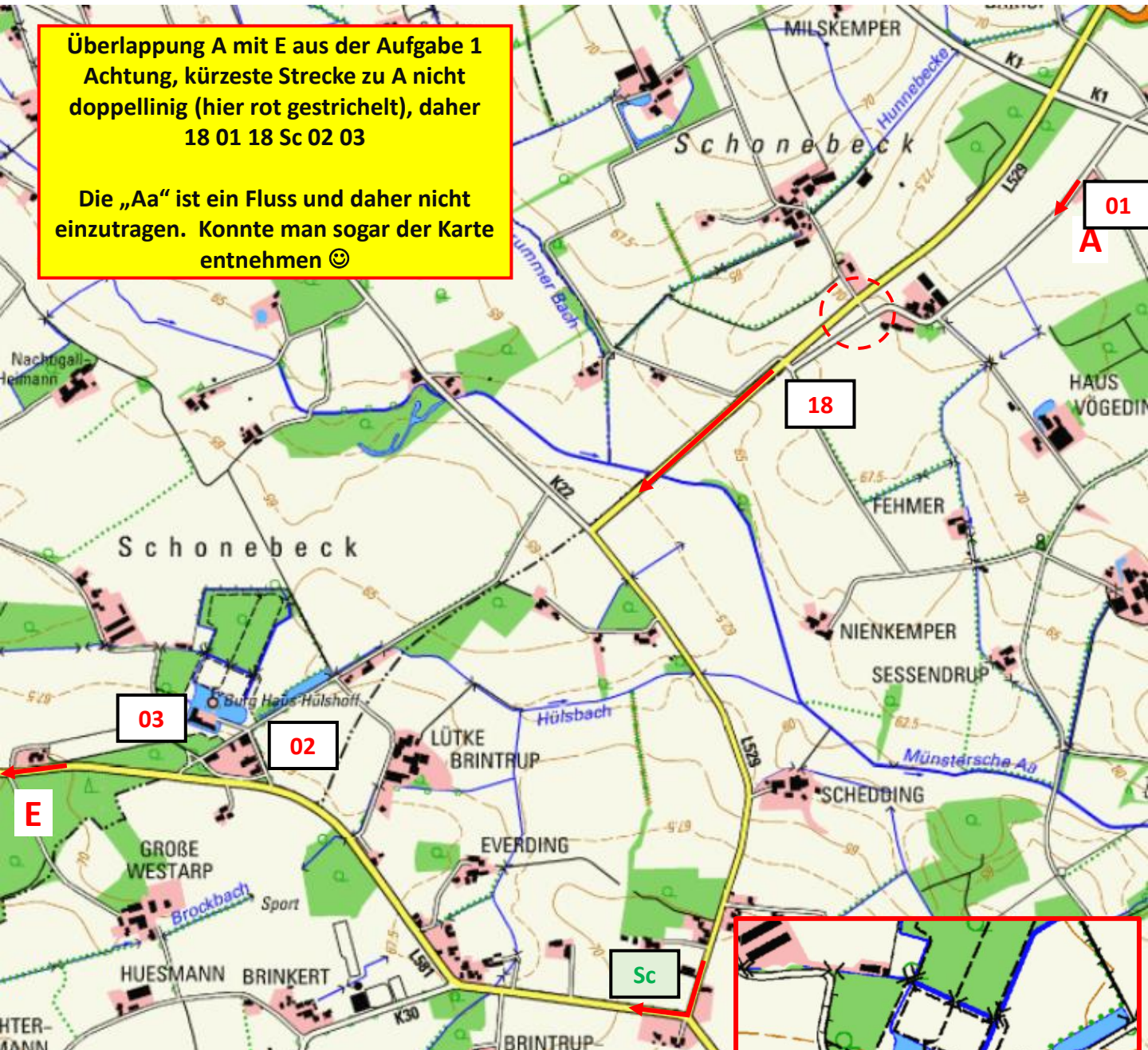


### Aufgabe 2

Fahre alle Aufgabenteile von A nach E in der richtigen Reihenfolge.

Überlappung A mit E aus der Aufgabe 1  
Achtung, kürzeste Strecke zu A nicht  
doppellinig (hier rot gestrichelt), daher  
18 01 18 Sc 02 03

Die „Aa“ ist ein Fluss und daher nicht  
einzutragen. Konnte man sogar der Karte  
entnehmen ☺







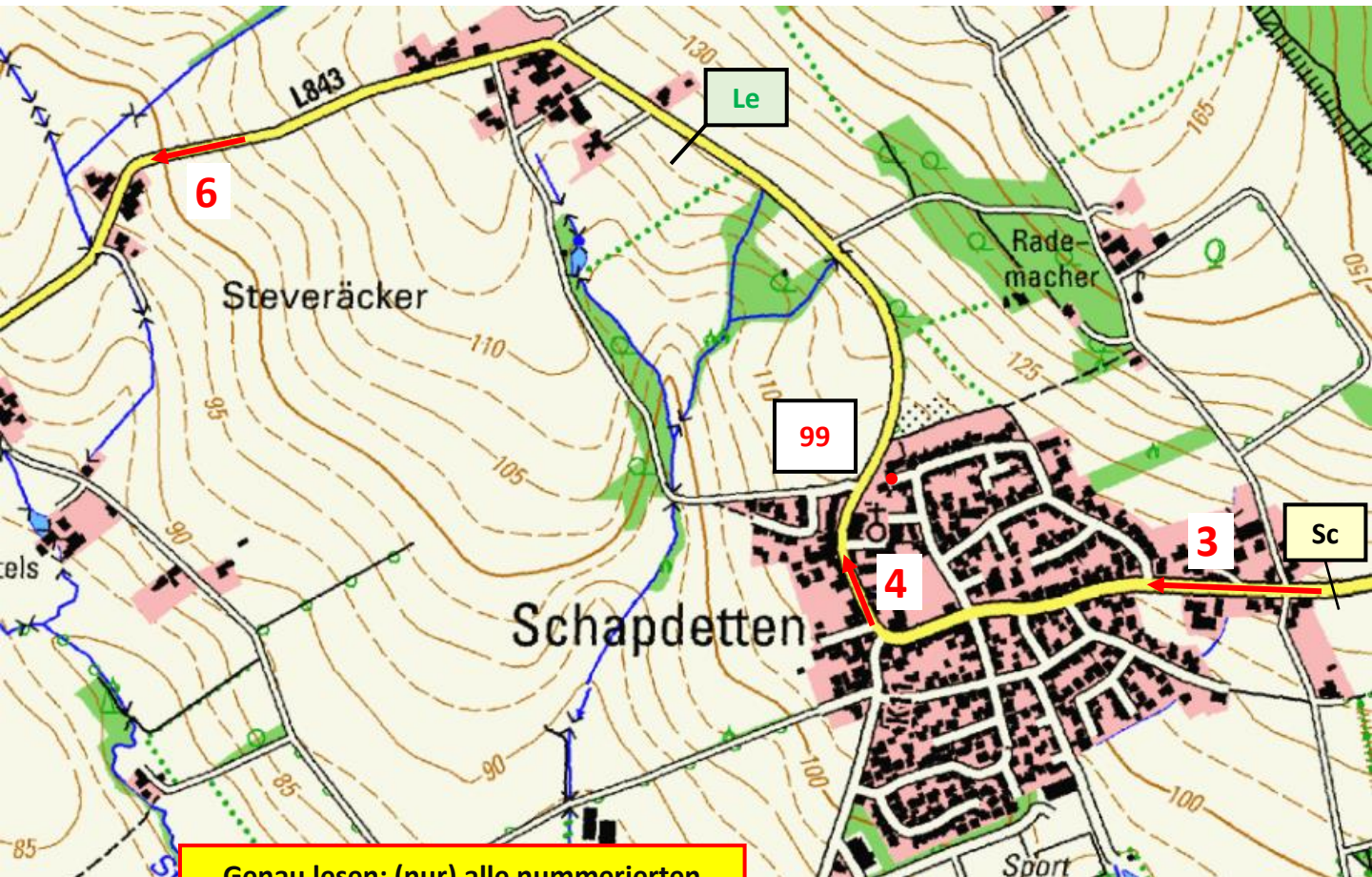
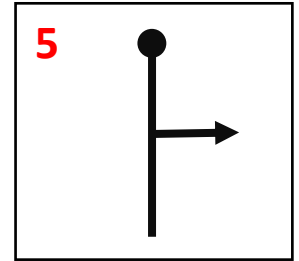
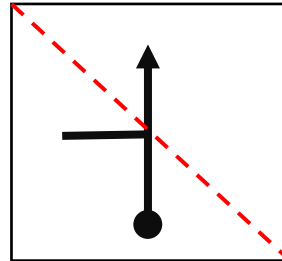
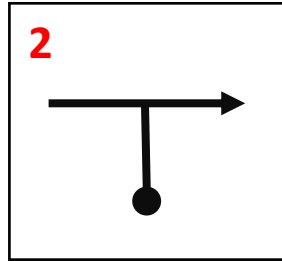
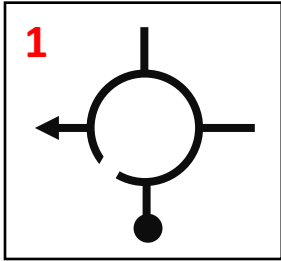
# 1. Independent Winter Ori

## Durch die Baumberge



### Aufgabe 3

Fahre alle nummerierten Aufgabenteile in der richtigen Reihenfolge.



**Genau lesen: (nur) alle nummerierten Aufgabenteile fahren!**  
**DK 99 Wendekontrolle gem. Fahrerbrief immer aufschreiben!**  
**Sc 99 Le**







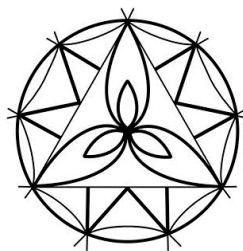
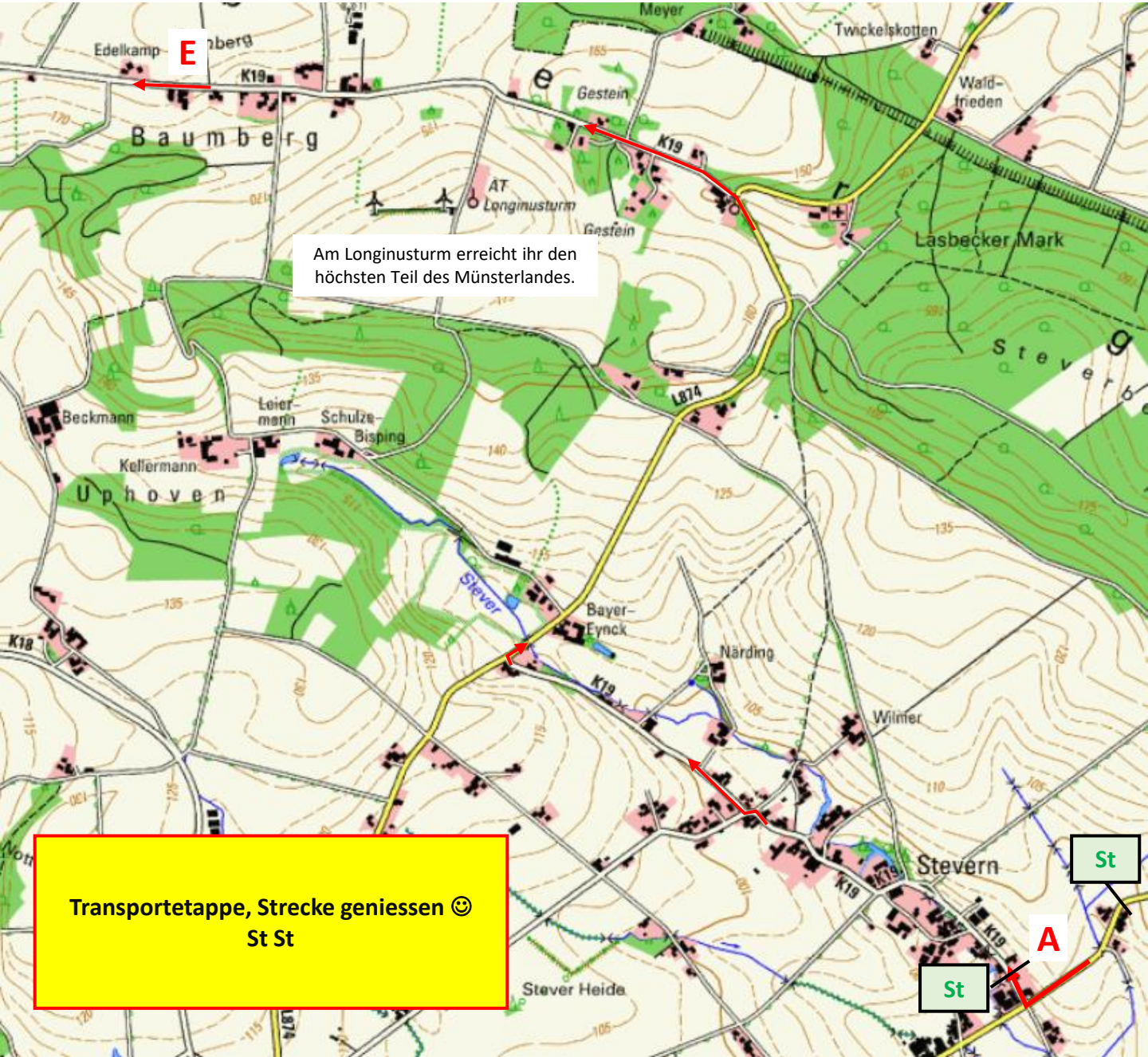
# 1. Independent Winter Ori

## Durch die Baumberge



### Aufgabe 4

Fahre alle Aufgabenteile von A nach E in der richtigen Reihenfolge.







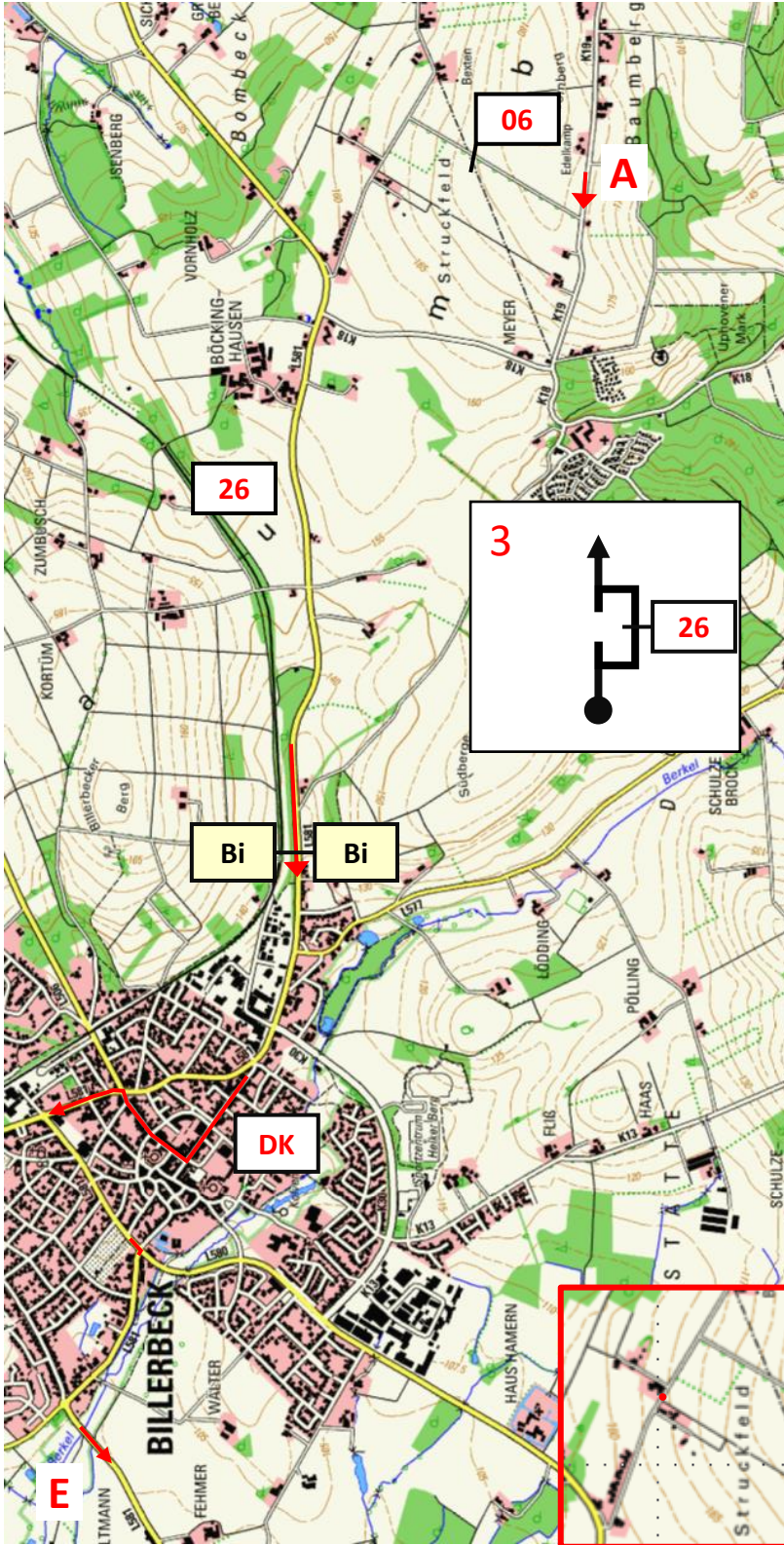
# 1. Independent Winter Ori

## Durch die Baumberge



### Aufgabe 5

Fahre alle Aufgabenteile von A nach E in der richtigen Reihenfolge.



Kartenausschnitt unten einkopiert  
beachten (Kontrolle 06)  
Nr. (3) über den Parkplatz zur 26  
Ortseingang Billerbeck zweimal  
„Bi“ notieren gem. Fahrerbrief  
DK haben ja alle gefunden 😊  
06 26 Bi Bi DK







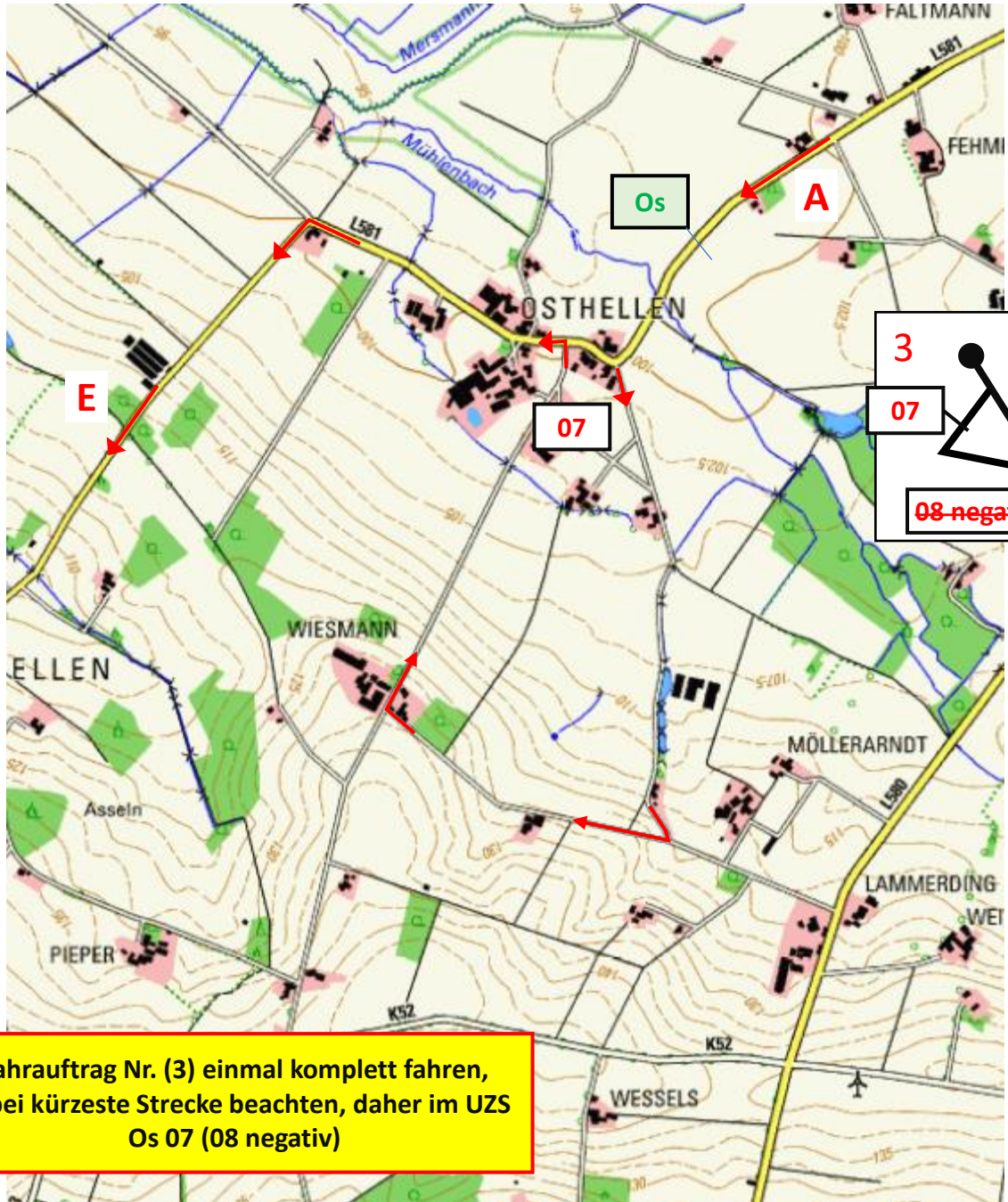
# 1. Independent Winter Ori

## Durch die Baumberge



### Aufgabe 6

Fahre alle Aufgabenteile von A nach E in der richtigen Reihenfolge.







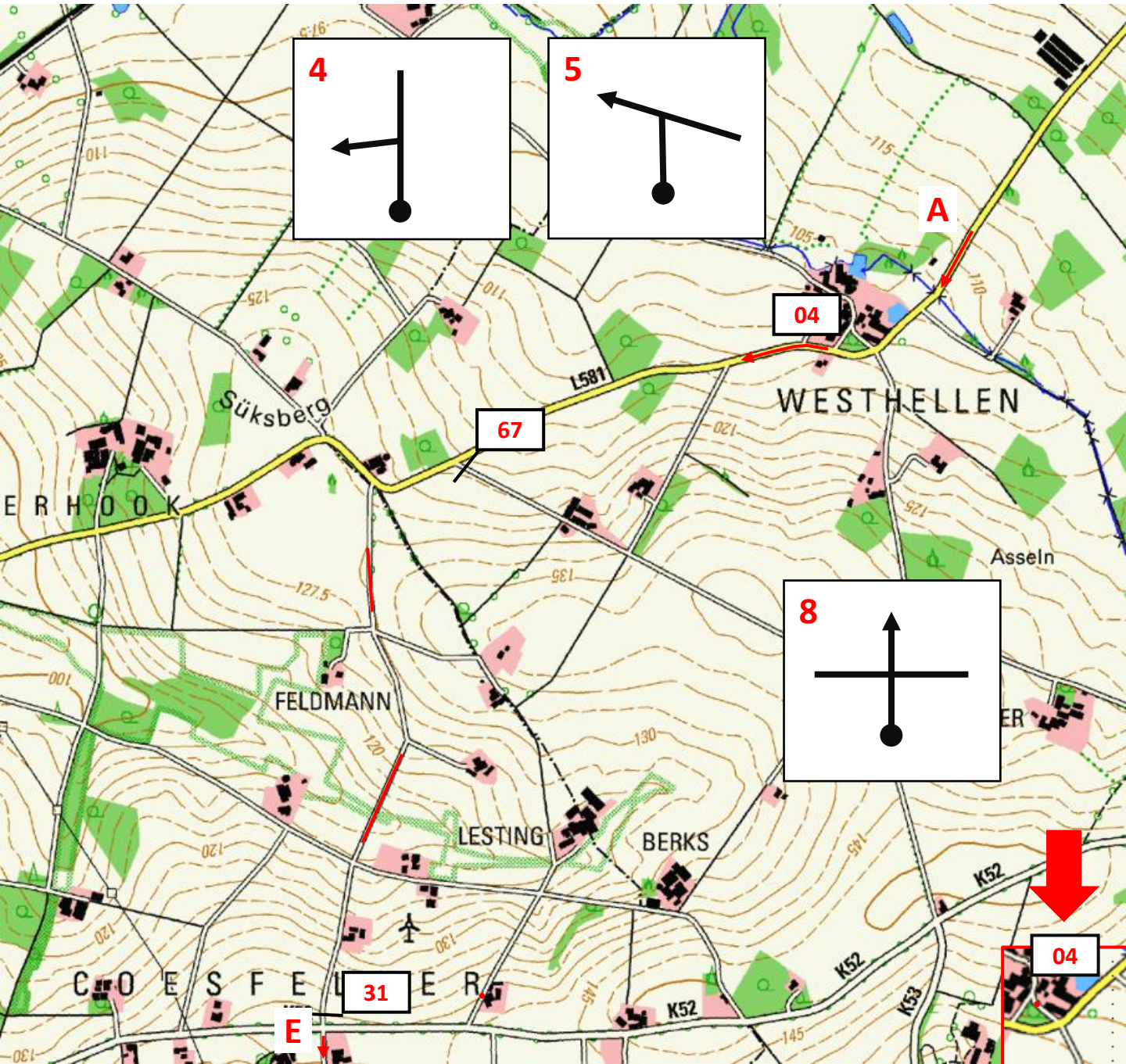
# 1. Independent Winter Ori

## Durch die Baumberge



### Aufgabe 7

Fahre alle Aufgabenteile von A nach E in der richtigen Reihenfolge.



Einkopierten Ausschnitt unten rechts nicht übersehen, dann die Ecke über die 67  
Nach der 31 den kleinen Punkt am Ende von „Coesfelder“ nicht übersehen, daher 31 zweimal  
04 67 31 31





# 1. Independen Durch di

Nach dem (A) T-Stück links, dann beachten, dass die vermeintlich kürzeste Strecke nicht doppellinig ist, daher über die 22 fahren. Am Ende des Schotterwegs die 47, dann zum Kloster Gerleve.

An der „K53“ Pfeilwurm, der als 2 Aufgabenteile gilt. Kürzeste Verbindung ist aber zum Pfeil weiter oben auf der K53, daher zur 54. Auf dem Parkplatz die 88. Aber wie oft? Gem. Fahrleiter-Vorstellung 3mal (kürzeste Strecke über den Parkplatz): Aber über die K53 ist noch kürzer, dann nur einmal „88“ erforderlich. Beides wird als richtig gewertet.

Zweimal 88 ergibt einen Fehler.

Danach noch einmal zum zweiten Pfeil im Pfeilwurm zurück (unten über die 525), die 54 noch einmal aufschreiben.

Rechts an den Gehöften vorbei wäre kürzer, dann aber vor dem E Verstoß gegen das Kreuzungsverbot.

22 47 54 88 88 88 54 (wollte der Fahrleiter so...)

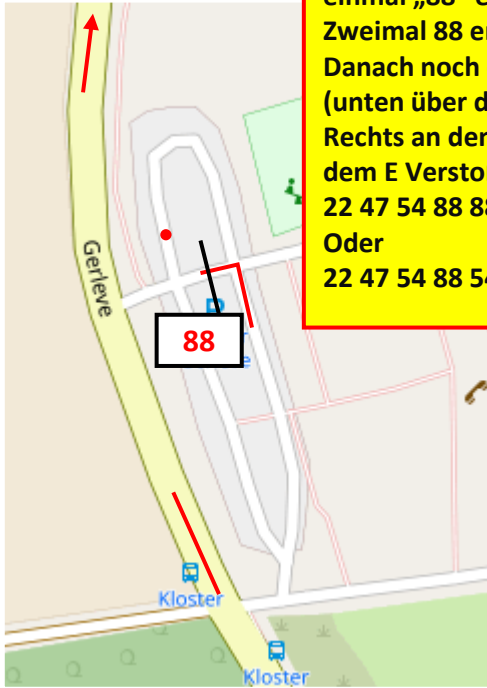
Oder

22 47 54 88 54 (ist objektiv korrekt)

## Aufgabe 8

Fahre alle Aufgabenteile von A nach E in der richtigen Reihenfolge.

Ihr kommt am imposanten Kloster Gerleve vorbei, dass erst 1899 gegründet wurde. Danach fahrt ihr an Ludgeri Rast vorbei. Hier hat der Heilige Liudger anno 809 das Münsterland gesegnet, bevor er am Folgetag in Billerbeck verstarb.







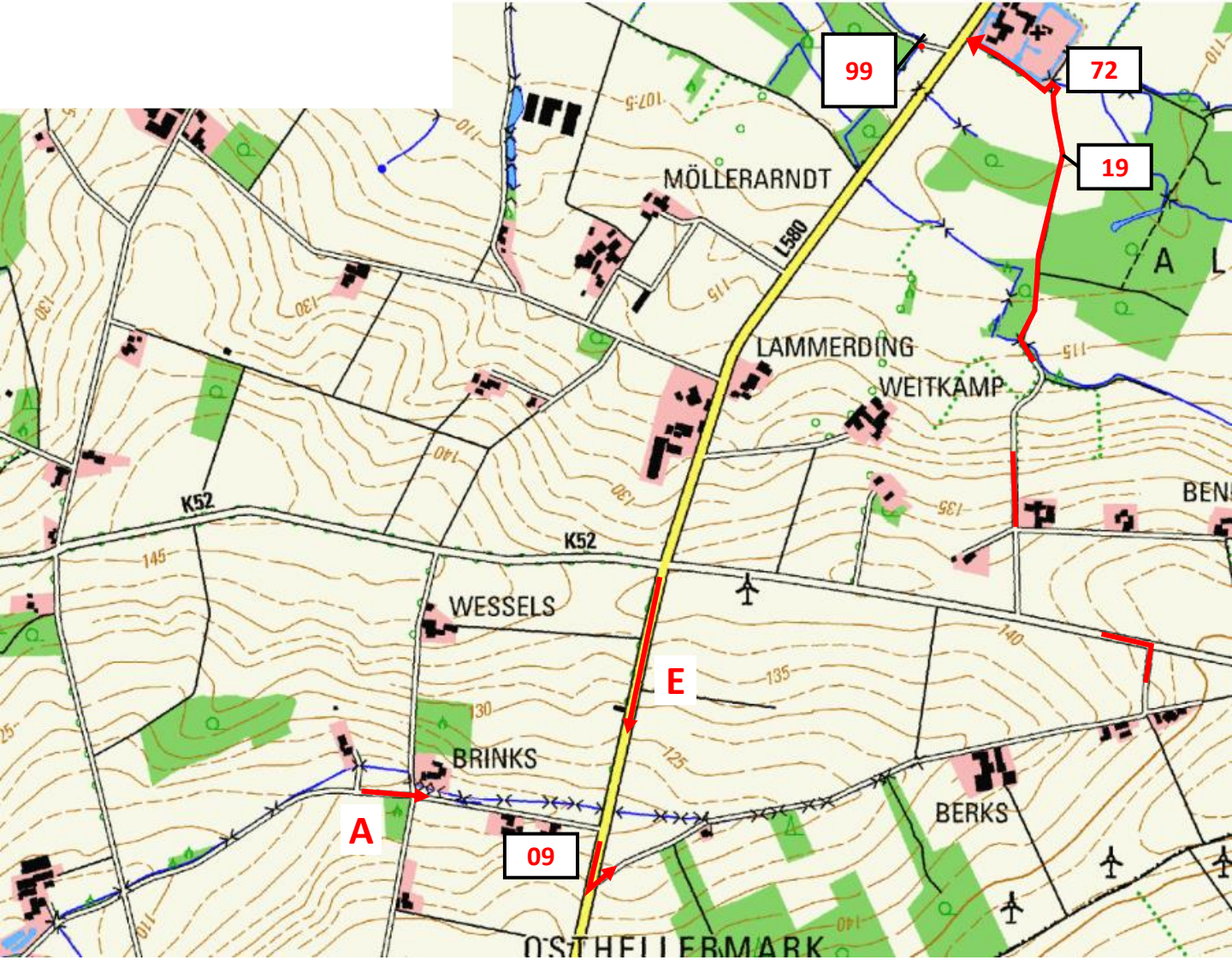
# 1. Independent Winter Ori

## Durch die Baumberge



### Aufgabe 9

Fahre alle Aufgabenteile von A nach E in der richtigen Reihenfolge.



09 19 72 99 09  
Wendekontrollen sind aufzuschreiben!







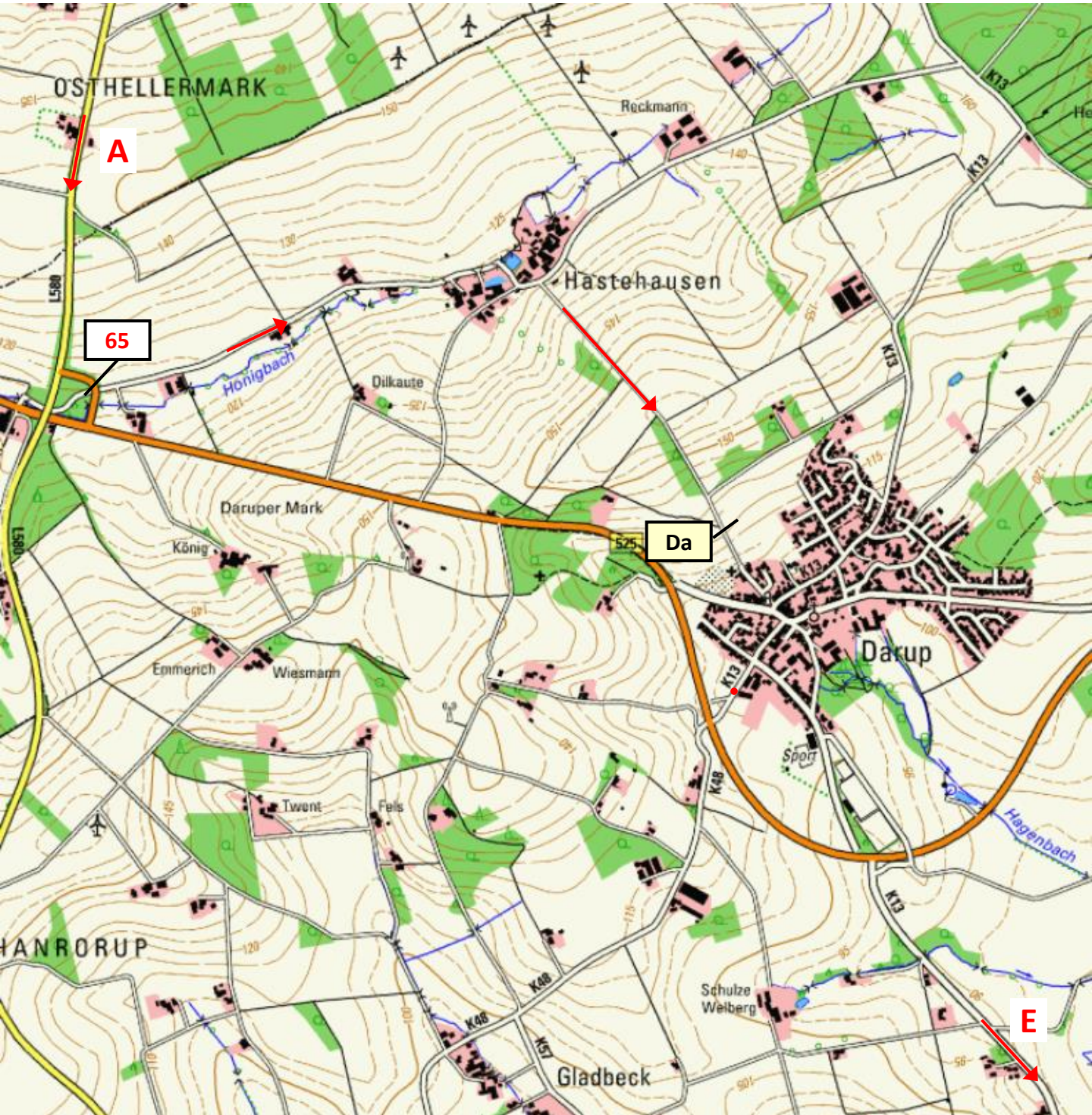
# 1. Independent Winter Ori

## Durch die Baumberge



### Aufgabe 10

Fahre alle Aufgabenteile von A nach E in der richtigen Reihenfolge.



**Baustelle in Darup**  
**Hat aber an den Kontrollen nichts geändert**  
**65 Da**





# 1. Independent Winter Ori

## Durch die Baumberge

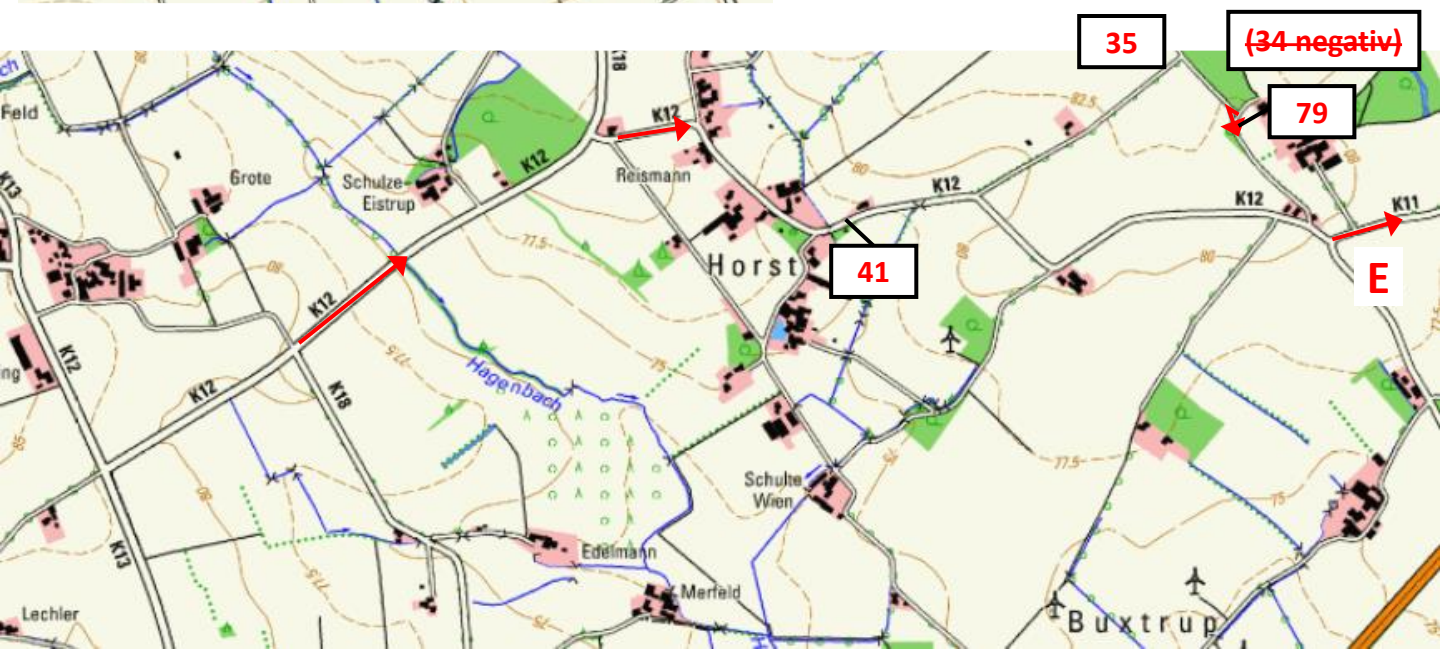


### Aufgabe 11

Fahre alle Aufgabenteile von A nach E in der richtigen Reihenfolge.



34 nicht übersehen (hing an einem Gitter an einem Bach)  
An der Ecke war die 79 korrekt und die 34 negativ  
34 41 35 79







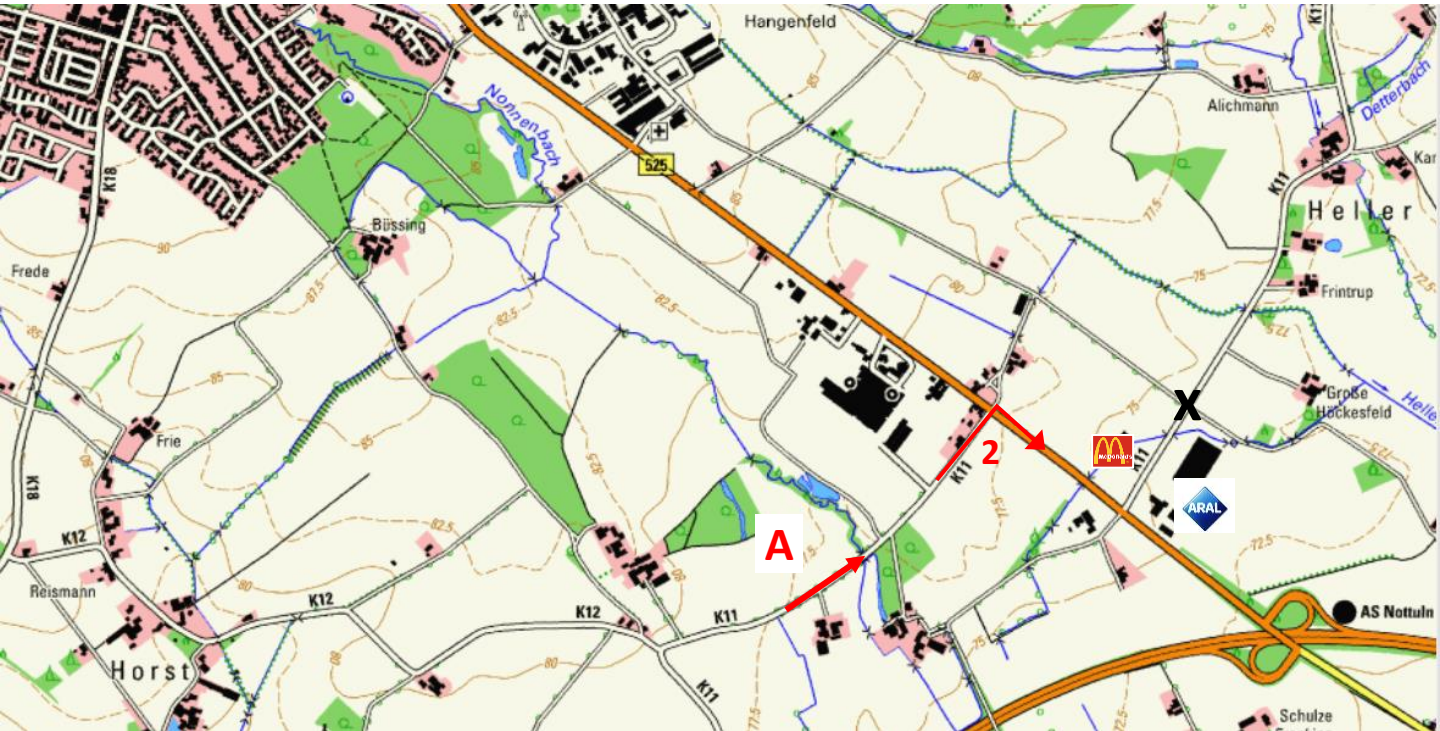
# 1. Independent Winter Ori

## Durch die Baumberge

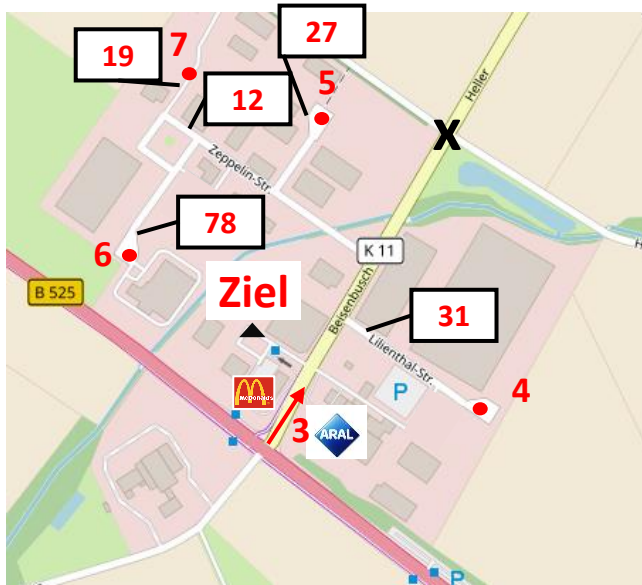


### Aufgabe 12

Fahre alle Aufgabenteile von A an in der richtigen Reihenfolge. Fahre im Gewerbegebiet erst alle roten Aufgabenteile und dann zum **ZIEL**.



(41-negativ)



Aufgabenteile durchzählen (durchnummerieren)  
Erst hinter der Tankstelle rechts den  
Wendehammer zur 31, dann zur 27 am  
Wohnmobil-Stellplatz.

Dann zur 78, da nummerierter Aufgabenteil 6.  
Dabei und danach das Kartenbild beachten  
(Fahrerbrief. Fahren nach Karte!) Es handelt sich  
nicht um einen Kreisverkehr. Es gilt, das Einbahn-  
strassenprinzip möglichst lange zu halten, es sei  
denn, es ist zwingend erforderlich! Daher links  
rum um das Viereck zur 19 (Nr. 7).

Danach zurück zum Ziel über die 12 (41 war  
negativ)

31 27 78 19 12 (41 negativ)